

Mapa sytuacyjno-wysokościowa do celów projektowych

Arkusz 1/2
Skala 1:500

Woj. kujawsko-pomorskie
Pow. tucholski
Jedn. ewid. Śliwice [041605_2]
Obręb: Lipowa [0007] dz. 241-LP, 242/1-LP, 327
Układ państwowy "2000/18"
Poziom odniesienia "Krańsztaadt86"
Arkusz mapy: 6.207.22.11.2.3, 6.207.22.11.2.4, 6.207.22.11.4.1, 6.207.22.11.4.3

Usługi Geodezyjne
Maciej Korzuch
ul. Kolejowa 9
89-500 Tuchola

Wykonat: 27.01.2021

ID: GK.II.6642.17.2021

Wykonanie niniejszej mapy nie było poprzedzone
ustaleniami dotyczącymi ewentualnych służebności
gruntowych obciążających grunty położone
w granicach projektowanej inwestycji budowlanej?

Granice naniesiono na podstawie
danych pozyskanych z PODOK.
W wyniku przeprowadzonej analizy otrzymane bazy
danych EOB pod kątem dokładności, aktualności
i kompletności, stwierdzono jej przydatność
do zrealizowania celu pracy.

Nie wyklucza się istnienia na terenie
innych nie wskazanych na niniejszej
mapie urządzeń podziemnych, które
nie były zgłoszone do inwentaryzacji
lub o których brak jest informacji
w instytucjach branżowych.

Jestem świadomy odpowiedzialności karnej za złożenie fałszywych oświadczeń. Oświadczam, że operat techniczny zawierający rezultaty prac geodezyjnych w wyniku których powstał niniejszy dokument uzyskały pozytywny wynik weryfikacji	
Identyfikator zgłoszenia prac geodezyjnych	GK.II.6642.17.2021
Organ służby geodezyjnej, który otrzymał zgłoszenie	Starosta Tucholski
Wykonawca prac geodezyjnych	Usługi Geodezyjne Maciej Korzuch, ul. Kolejowa 9, 89-500 Tuchola
Nr oraz data sporządzenia dokumentu zawierającego wynik pozytywnej weryfikacji	GK.II.6642.17.2021_10598 z dnia 02.03.2021
Imię i nazwisko oraz nr uprawnień zawodowych kierownika prac	Marek Korzuch, nr up. zaw. 10708

USŁUGI GEODEZYJNE
Maciej Korzuch
ul. Kolejowa 9, 89-500 Tuchola
NIP: 5611575979 tel.601431509

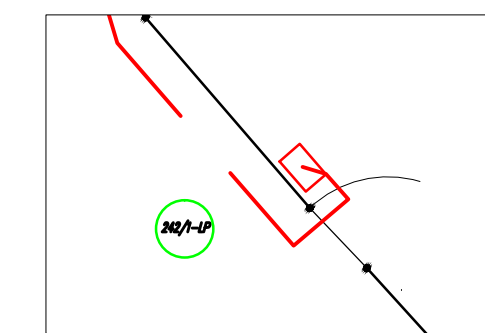
Niniejszym oświadczam, że projekt budowlany opracowano metodą elektroniczną na bazie mapy sytuacyjno-wysokościowej, która jest zgodna z oryginałem przyjętym do zasobu Powiatowego Ośrodka Dokumentacji Geodezyjnej i Kartograficznej w Tucholi, w dniu 02.03.2021
Identyfikator ewidencyjny GK.II.6642.17.2021 wykonany przez geodetę Marka Korzucha "Usługi Geodezyjne Maciej Korzuch".

Projekt zagospodarowania terenu.

Układ sieci TN-C (Zerowanie)

Zasilanie jest wyprowadzone ze stacji nr 33900 o nazwie "Różanek"
Obwód nr 200

Szkic lokalizacji proj. złącza SKALA 1 : 100

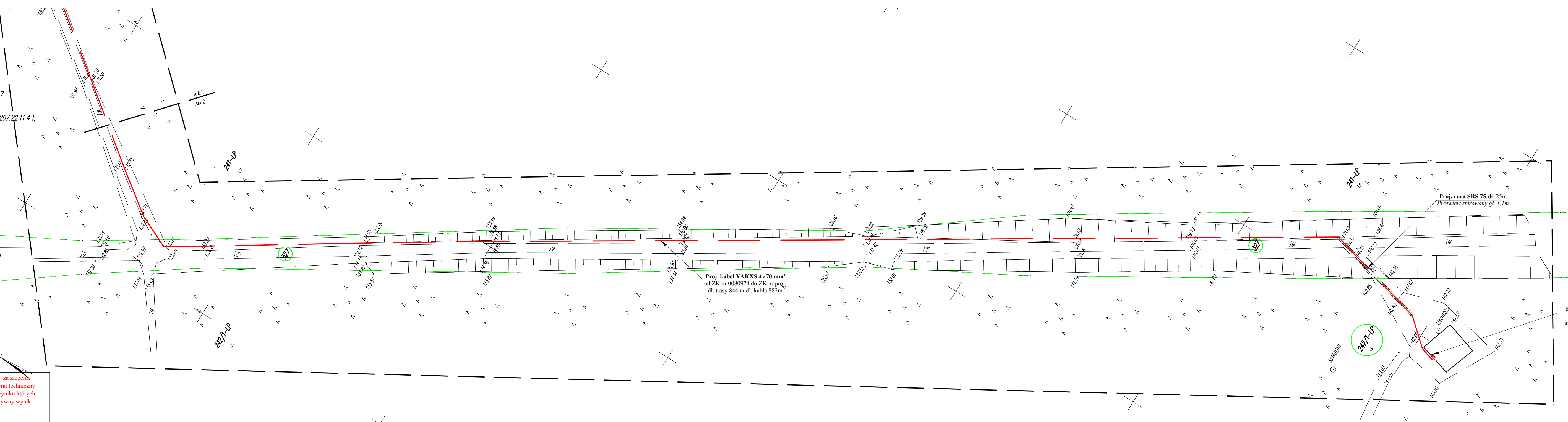


7004

Projekt budowy instalacji zalicznikowej dla zasilania dostrzegalni przeciwpożarowej na działce nr 242/1-LP w miejscowości Lipowa gm. Śliwice.

Na działkach: 241-LP, 327, 242/1-LP	
Adres obiektu:	Lipowa 89-530 Śliwice
Projektant:	Józef Kłosowski Nr ewid. UAN-KZ-7210/305/85 Do prac w powiatach z przynależnością w specjalności instalacyjno-energetycznej w zakresie sieci i instalacji elektrycznych
Inwestor:	Nadleśnictwo Wozniwoda Wozniwoda 3, 89-504 Legbąd
Wykonawca projektu:	EKOMAL mgr inż. Sebastian Kłosowski ul. Chojnicka 6, 89-500 Tuchola
Sprawdził:	mgr inż. S. Kłosowski Nr ewid. WRR-I-7131-8/02 Do projektowania i nadzoru w specjalności instalacyjno-energetycznej w zakresie sieci, instalacji i uz. elektroenerget. i elektrycznych
Data:	Skala: 1 : 500
Nr E-02	

LEGENDA
— Projektowany kabel nn
□ Projektowane złącze.



Proj. kabel YAKXS 4x70 mm²
od ZK nr 0080974 do ZK nr proj.
dl. trasy 844 m dl. kabla 882m

Proj. rura SRS 75 dl. 25m
Przewiert sterowany gł. 1,1m

Proj. złącze ZK
nr proj.
uziemienie R<5Ω